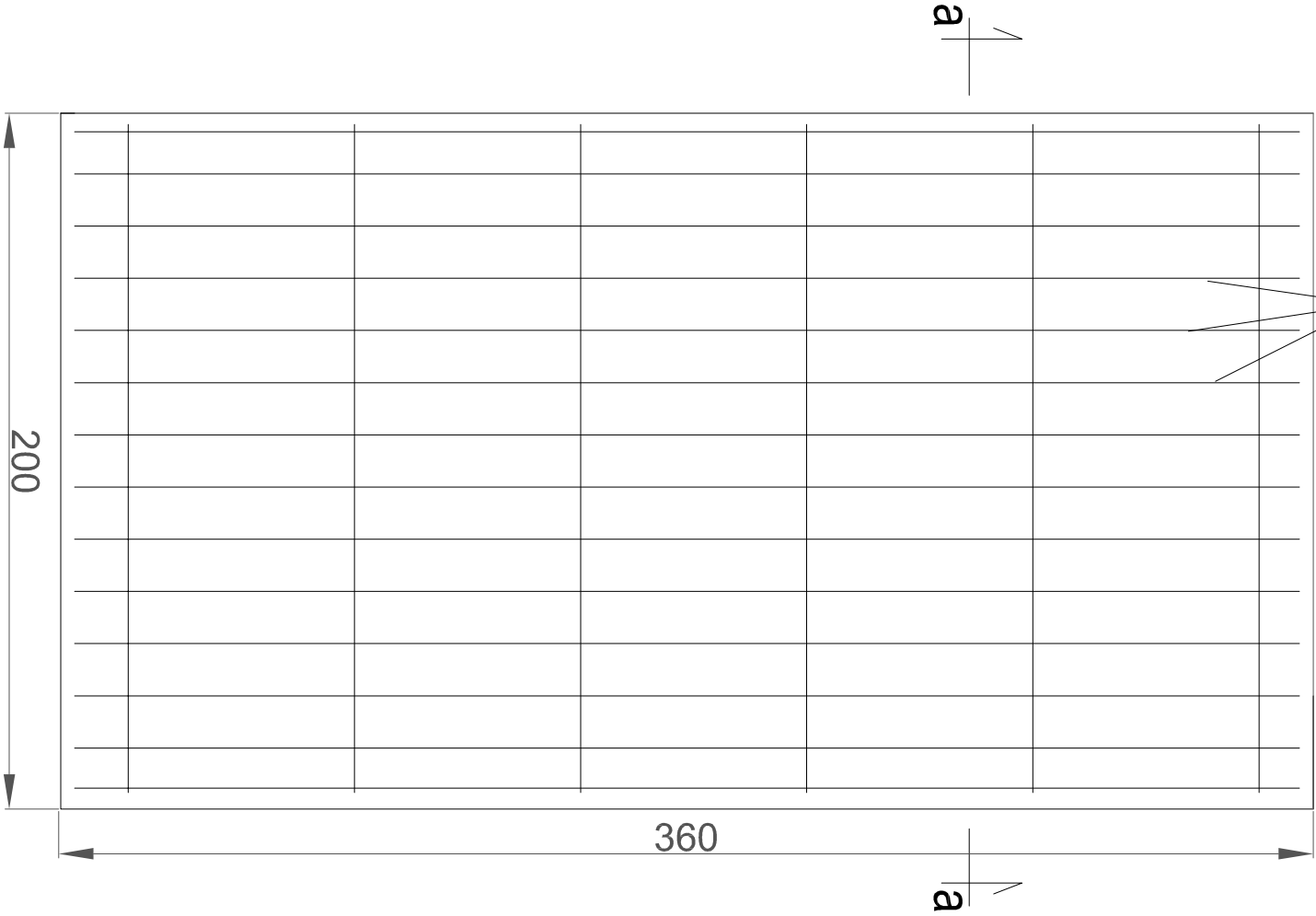
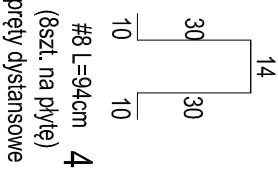
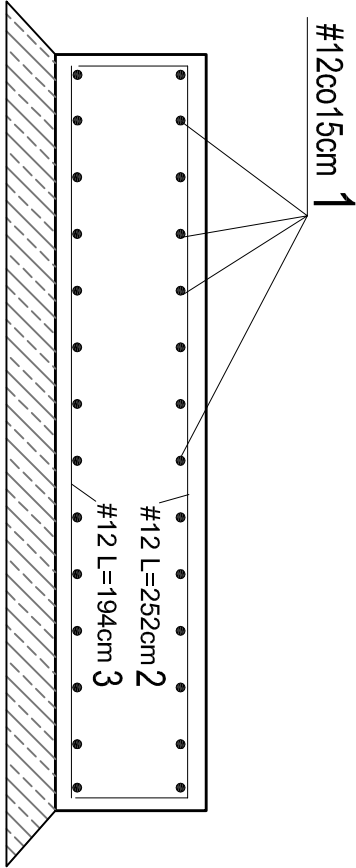


Fundament pod filtry x2

zbrojenie górne i dolne
#12 co 15 cm




a - a



wykaz stali fundamentu pod filtry(x2)

Nr	Ø	#	L [m]	n [szt.]	A-IIIIN	
					#8	#12
1		12	3.52	28	—	98,56
2		12	2.52	6	—	15,12
3		12	1.94	6	—	11,64
4		8	0.94	8	7,52	—
Długość całkowita [m]			7,52		125,32	
Masa jednostkowa [kg/mb]			0,395		0,888	
Masa całkowita [kg]			2,97		111,28	
RAZEM [kg]			114,25			

	INNTECH s.c. K. Kowalewski, D.Kowalewska, G. Kowalewski 14-100 Ostróda, ul. Cicha 23		
---	--	--	--

Obiekt	Przebudowa instalacji technologicznej SUW w miejscowości Krzynowłoga Mała - etap I		
--------	---	--	--

Adres	Krzynowłoga Mała gm. Krzynowłoga Mała dz. nr 58/1 i 65/1		
-------	--	--	--

Inwestor	Gmina Krzynowłoga Mała ul. Kościelna 3, 06-316 Krzynowłoga Mała	Nr rys. B-2	
Tytuł	Fundamenty pod filtry	Skala 1:20	

Projektant:	mgr inż. Andrzej Konopka	11.2016	Nr upr. 294/86/OL	
-------------	-----------------------------	---------	----------------------	--